

第15回熊本県腎不全看護研究会

アンケート集計結果

参加者 113 名中 アンケート回収 101 名分 回収率 89 %

日時 2014年9月7日(日)9:45～

場所 済生会熊本病院 外来がん治療センター

4F コンベンションホール

【情報提供】9:45～

【特別講演】 10:00～12:00

『みんなで考える医療倫理

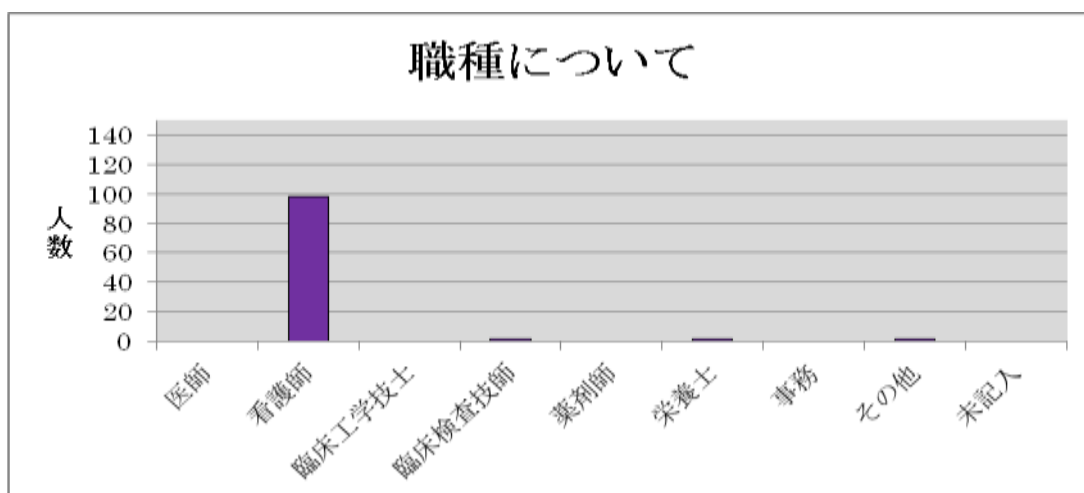
～物語る倫理（ナラティブエシックス）のすすめ～』

琉球大学医学部附属病院地域医療部

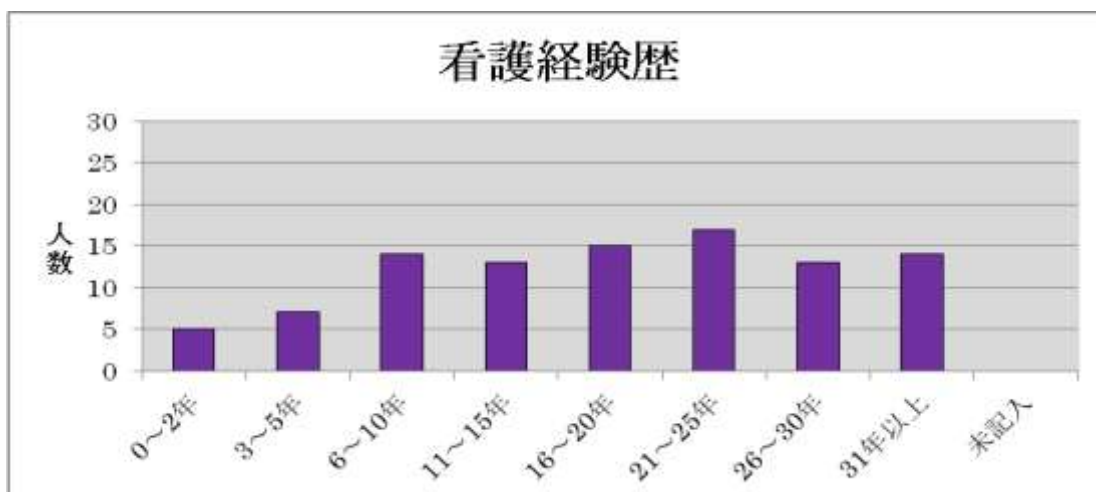
金城 隆展先生

研究会アンケート結果

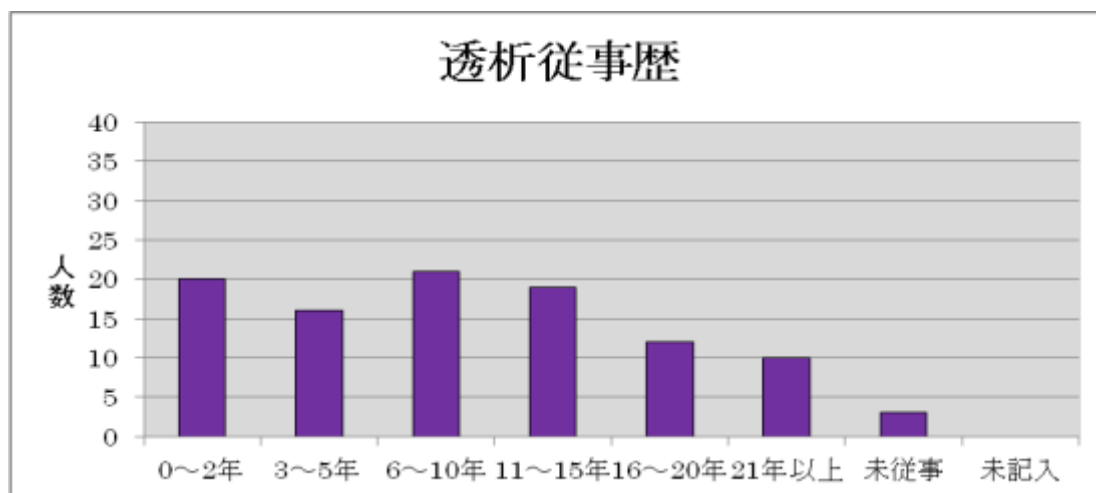
Q1：職種について



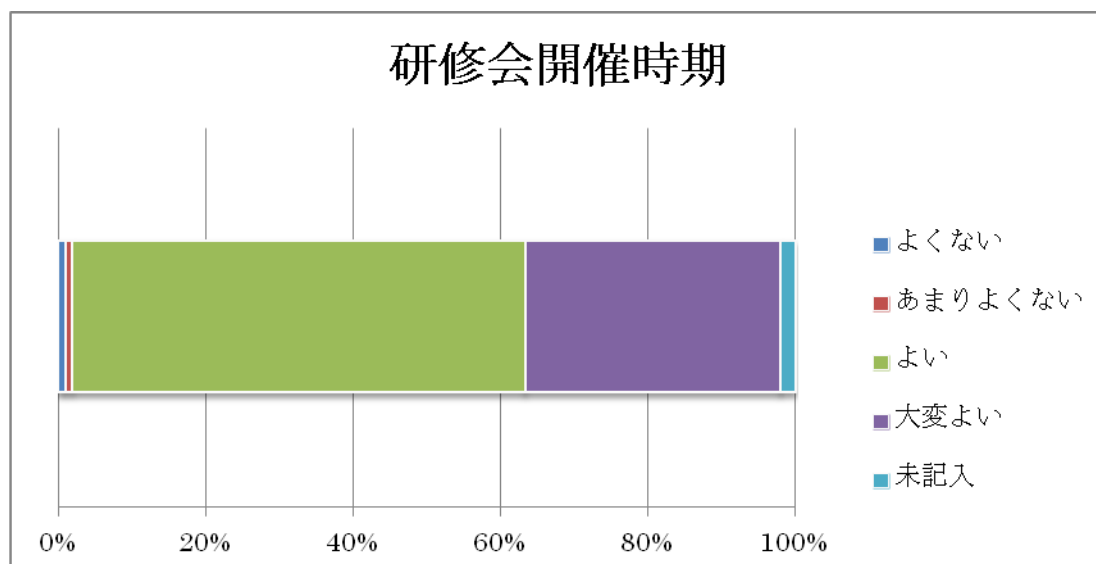
Q1-※：看護経験歴



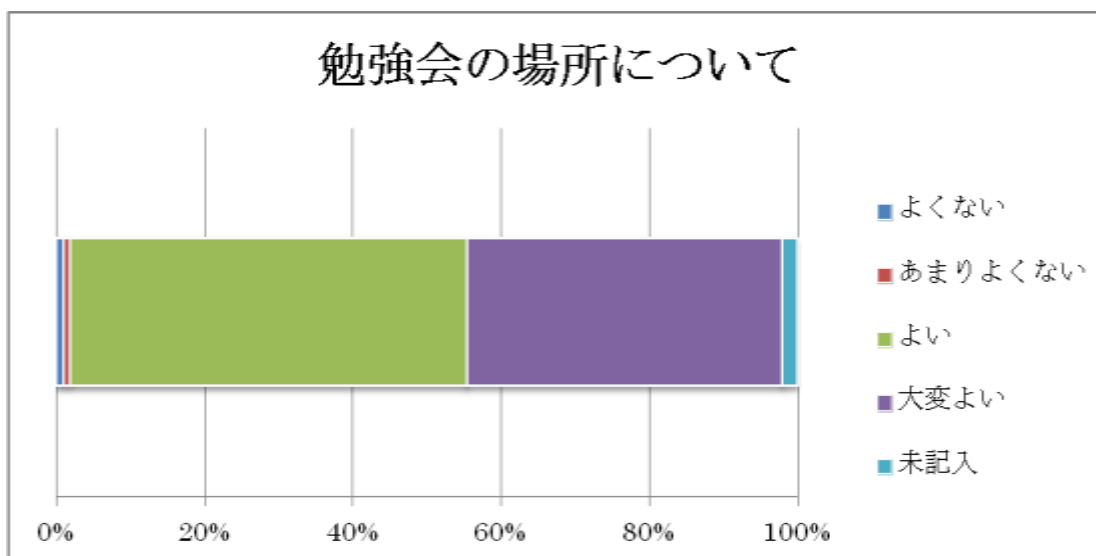
Q2：透析従事歴



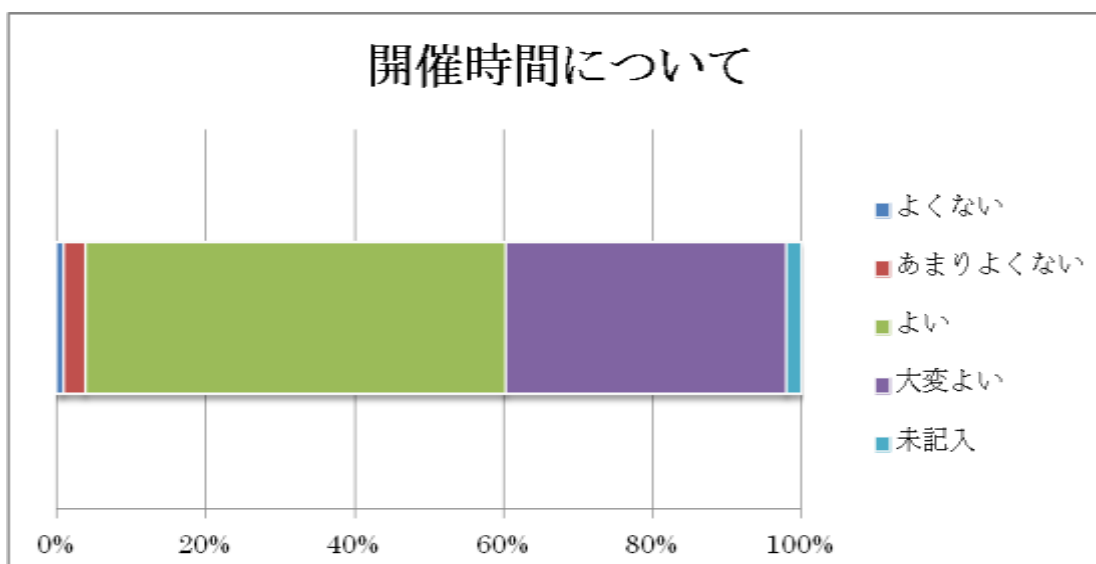
Q3-1：研修会の開催時期



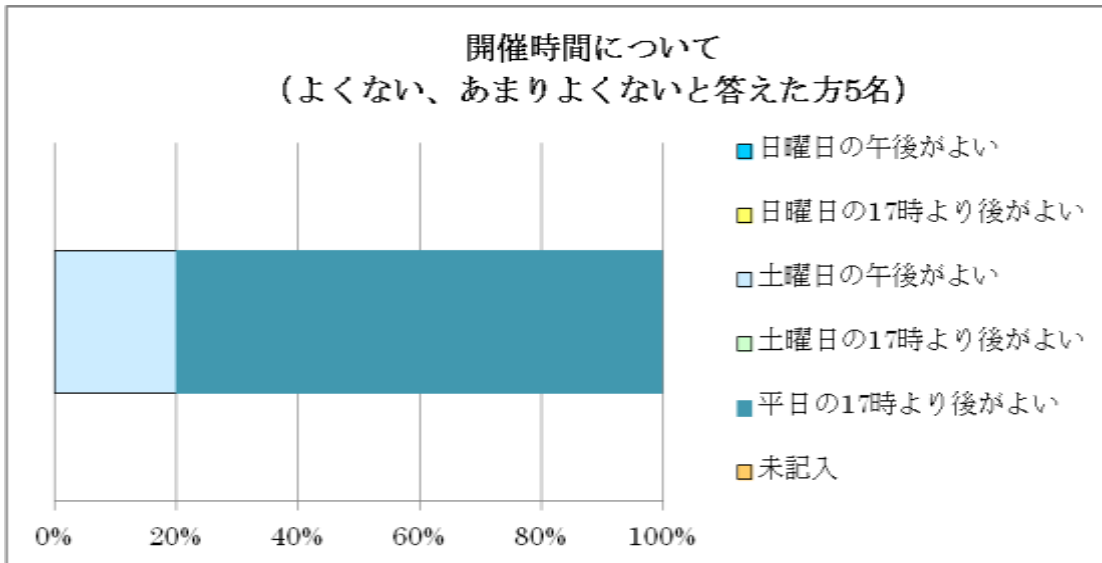
Q3-2 : 場所について



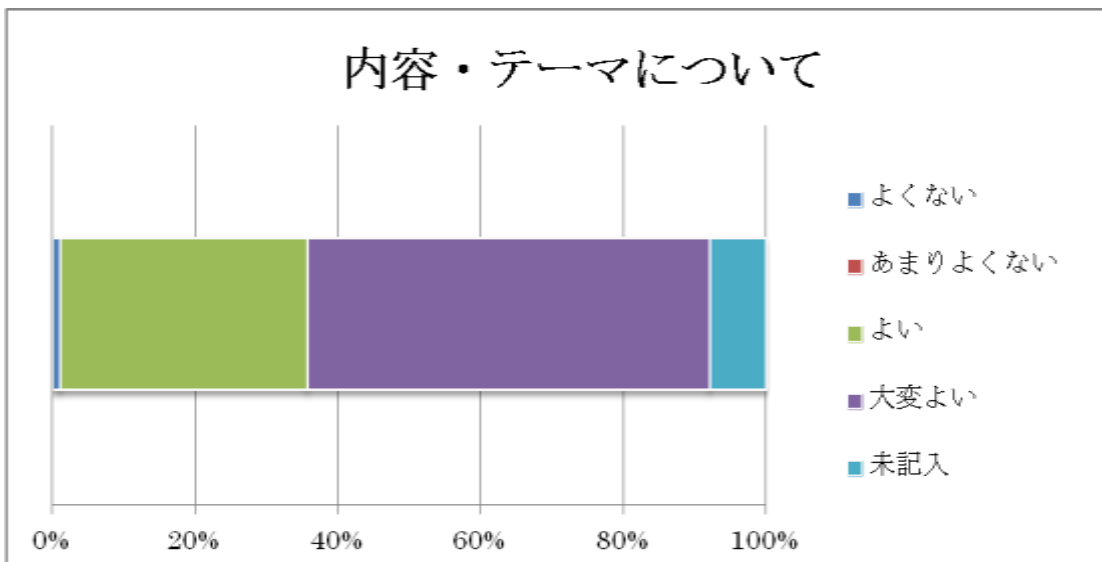
Q3-3 : 開催時間について



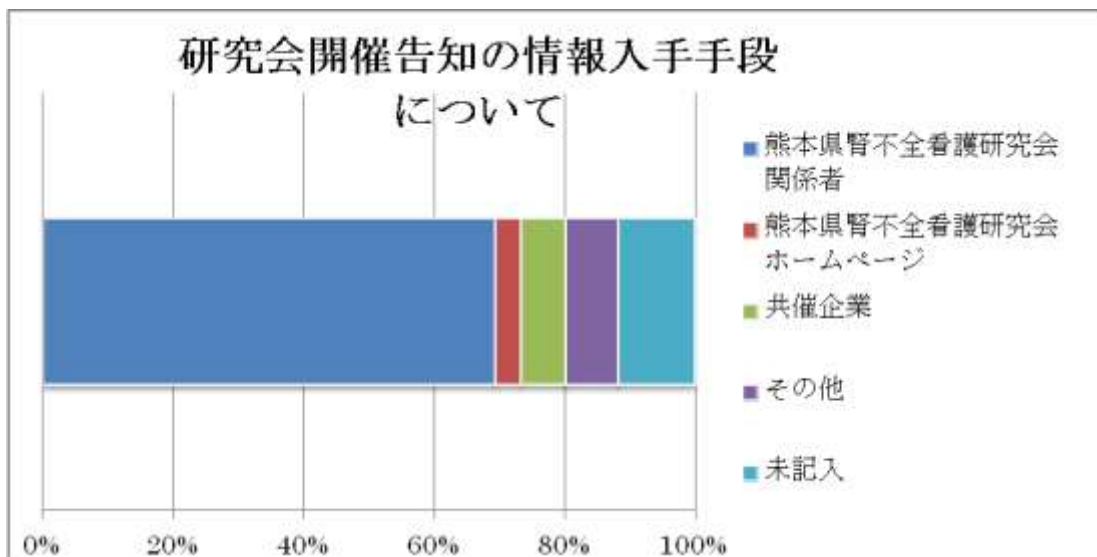
Q3-3：開催時間について(よくない、あまりよくない)



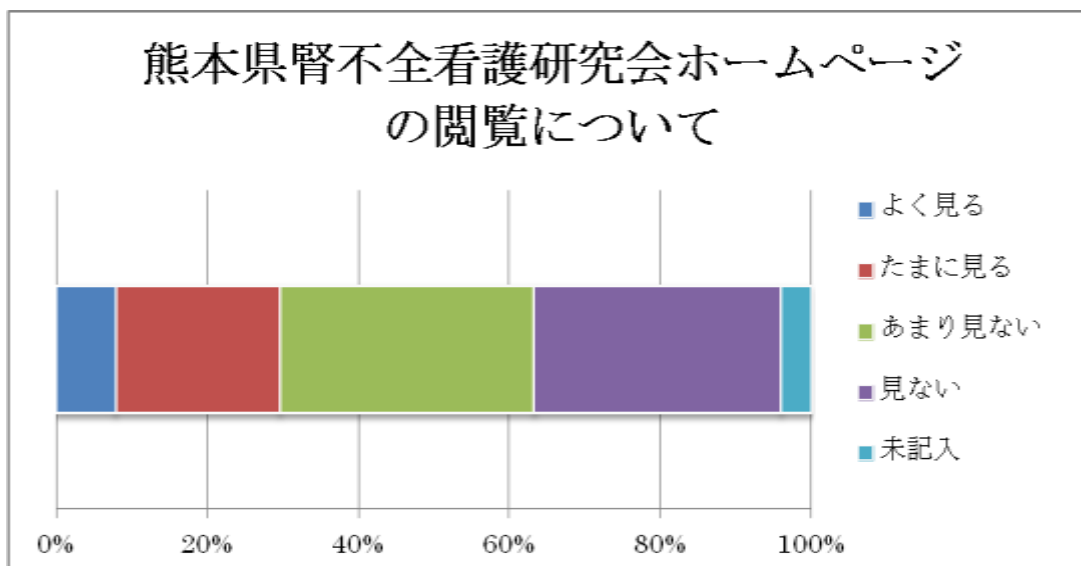
Q3-4：内容・テーマについて



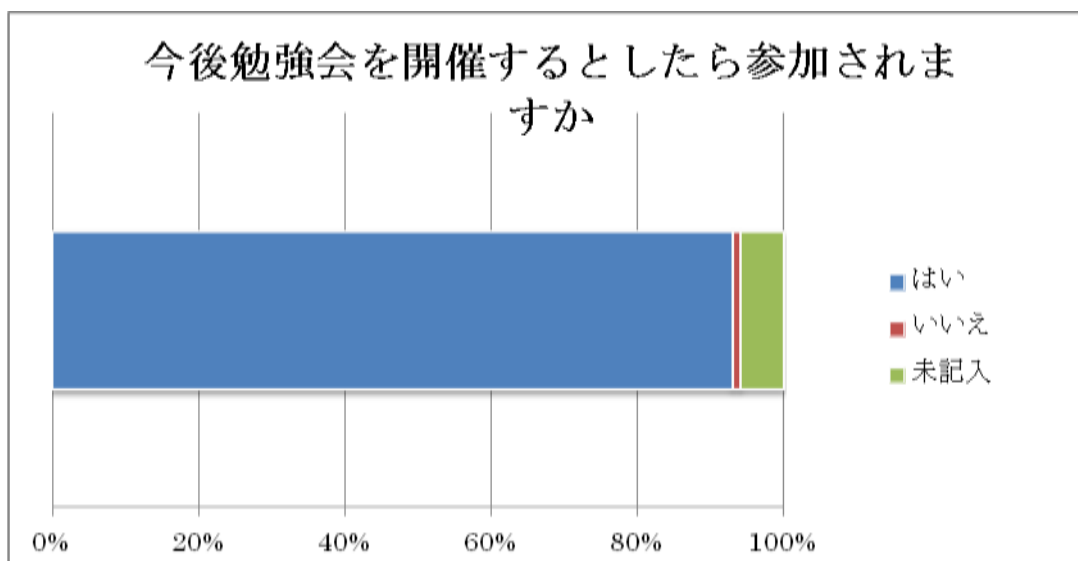
Q3-5：研究会開催告知の情報入手手段について



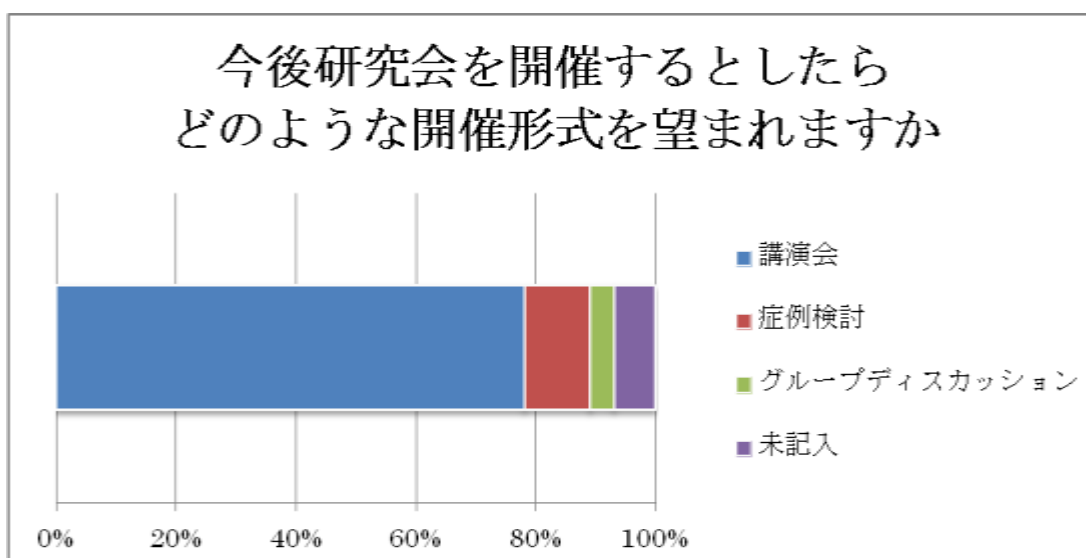
Q3-*5：ホームページの閲覧について



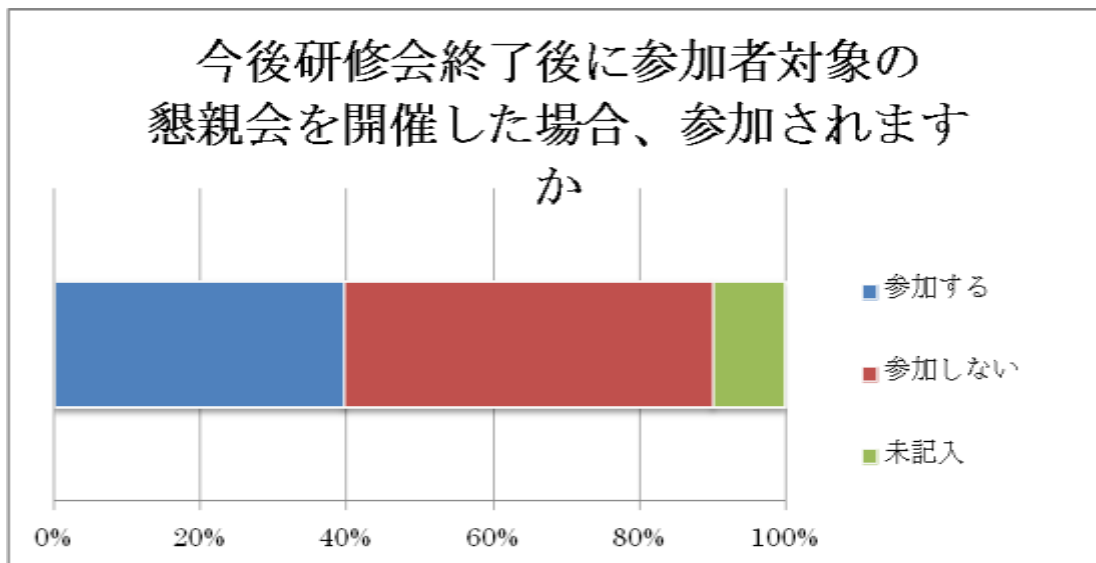
Q4：今後もご参加いただけますか？



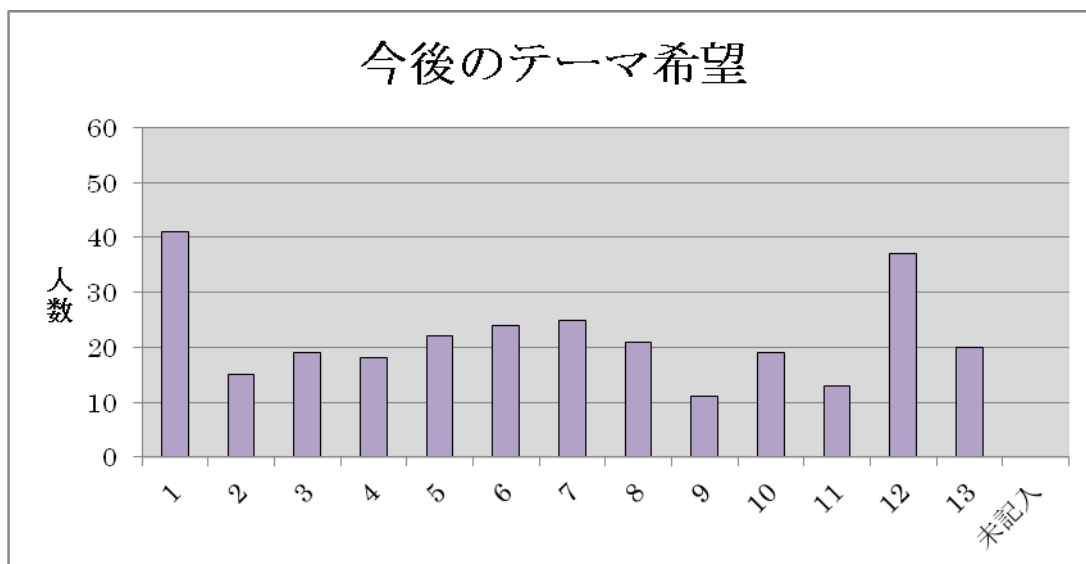
Q5：開催するとすれば、どのような方法を望まれますか？



Q6:懇親会の参加について



Q7: 今後希望するテーマ



- ①患者教育、患者指導（自己管理）
- ②糖尿病、糖尿病性腎症
- ③栄養指導、食事指導（実際の指導について）、食事管理
- ④記録、看護記録
- ⑤災害時訓練（Ns の対応）、災害対策
- ⑥感染、透析室の感染予防
- ⑦認知症対応、認知症患者とのかかわり方
- ⑧透析中のリスク→症例、対策など
- ⑨医療安全、リスマネジメント、医療事故（トラブル、記録）
- ⑩長期留置カテーテルについて
- ⑪腹膜透析、看護について
- ⑫スタッフと患者のコミュニケーションの取り方
- ⑬コーチング
- ⑭未記入

Q8：上記以外で取り上げてほしいテーマ等あれば記入ください。

- ・ 家族看護
- ・ CKD 患者指導のポイント
- ・ CKD の運動療法
- ・ 保存期患者への指導
- ・ スタッフ教育
- ・ 看護管理
- ・ 腹膜透析を熊本で広げるには…
- ・ ナラティブ

Q9：その他、意見、要望、改善点等ありましたらお聞かせください。

・とても内容の深い講演をありがとうございました。今の自分がぶつかっているところだと、講演を聞かせていただきながら涙が止まりませんでした。今回を機に色々と考えてみたいと思いました。迷い、考え込んでしまうことは悪いことではないのだと安心しました。2月8日も楽しみにしています。ありがとうございました。

- ・空調温度が寒く感じた。
- ・ホームページをみても情報がない。情報をもっと開示してほしい。
- ・金城先生の講演すごくよかったです。
- ・とても楽しく学ぶことができました。あっという間の2時間で、倫理について深く考えさせられる講演でした。
- ・透析施設で毎日看護をしていくなかでの患者、家族とのかかわり方を今日の倫理の講演で大切なことを学びました。自分自身の行動や言葉を一度立ち止まって考えることを心がけたいと思います。
- ・本日の講演本当に良かったです。
- ・金城先生の講演はとてもわかりやすく勉強になりました。

アンケートへのご協力ありがとうございました。