

第14回熊本県腎不全看護研究会

アンケート集計結果

98名中 アンケート回収93名 回収率95%

日時 2014年2月9日(日)9:45～

場所 済生会熊本病院 外来がん治療センター

4F コンベンションホール

【情報提供】9:45～

【特別講演】10:00～12:00

『医療安全の人的側面』

～コミュニケーションスキル・アップの

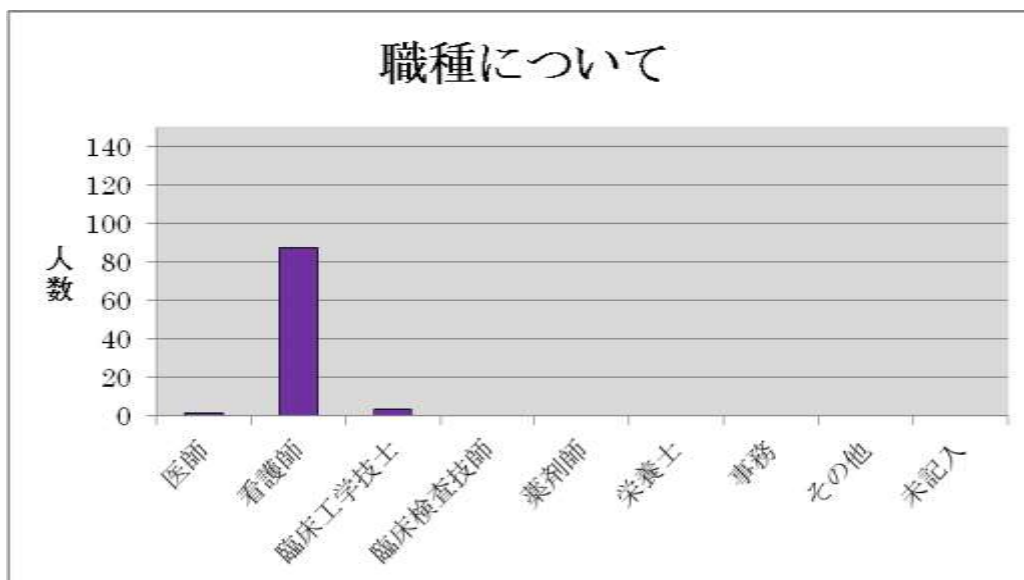
ノウハウ探し～』

熊本大学教育学部附属教育実践センター

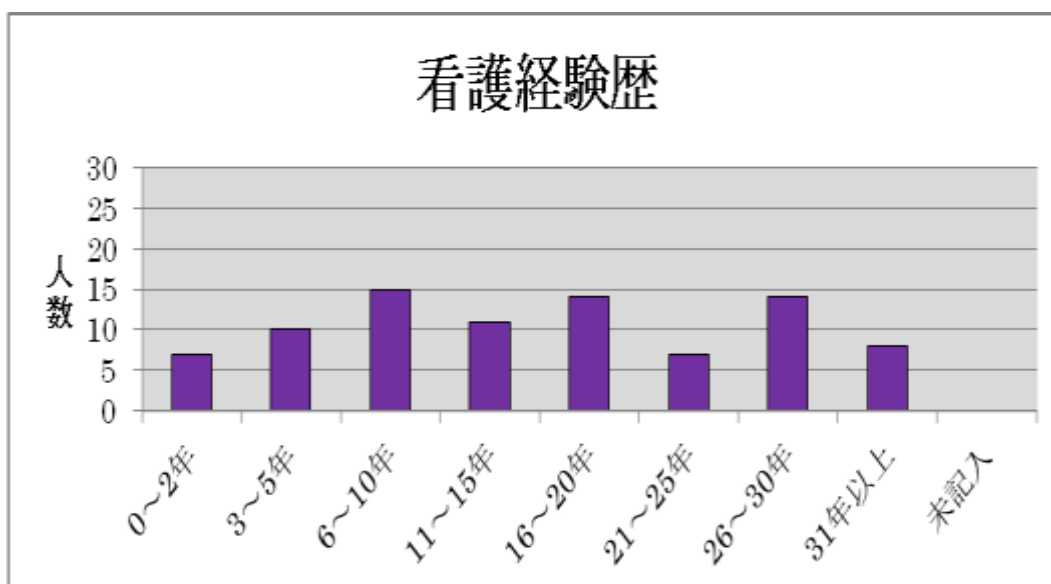
教授 吉田道雄先生

研究会アンケート結果

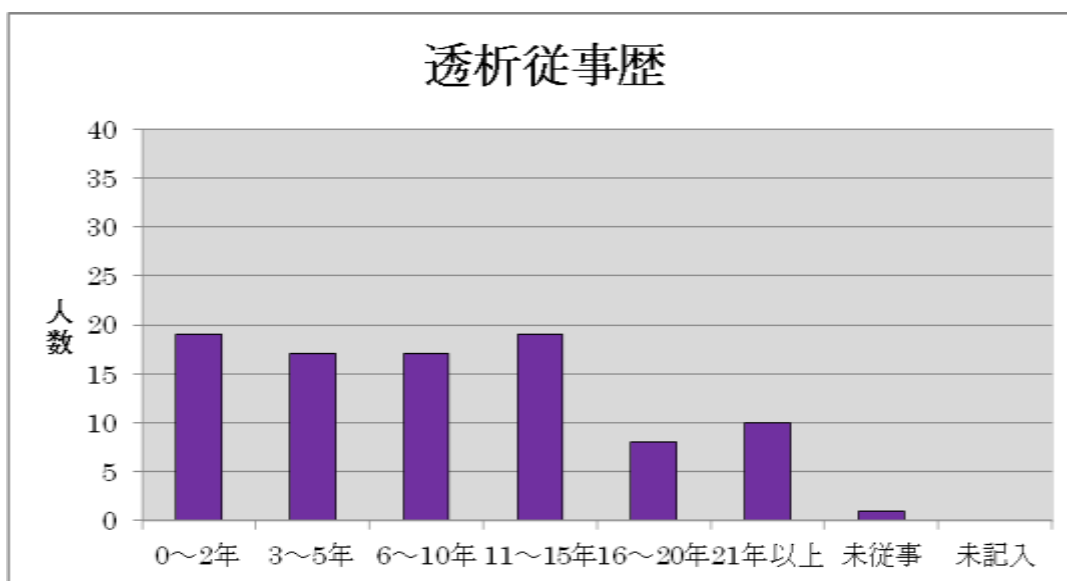
Q1：職種について



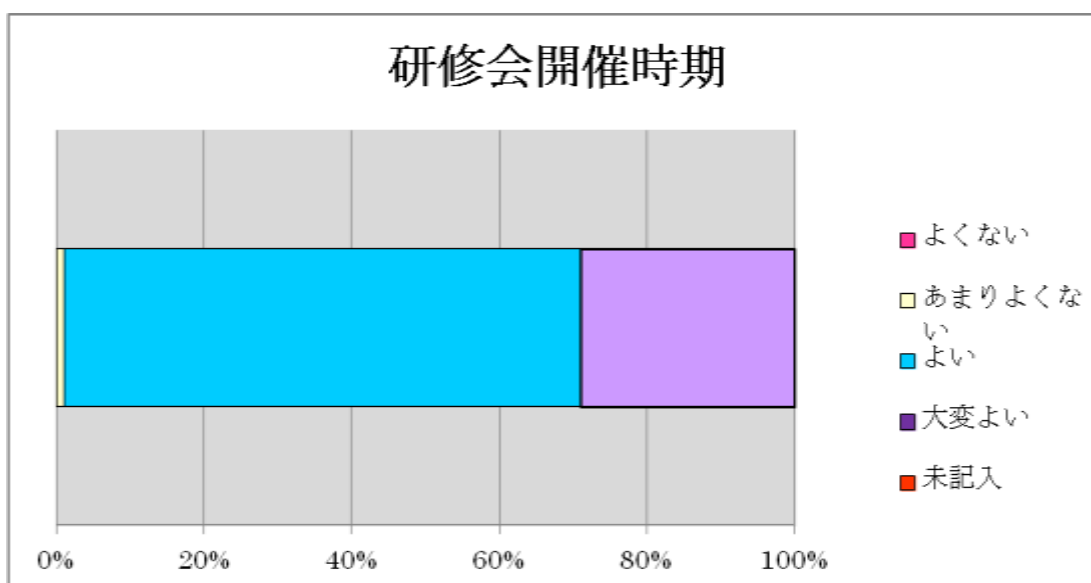
Q1-※：看護経験歴



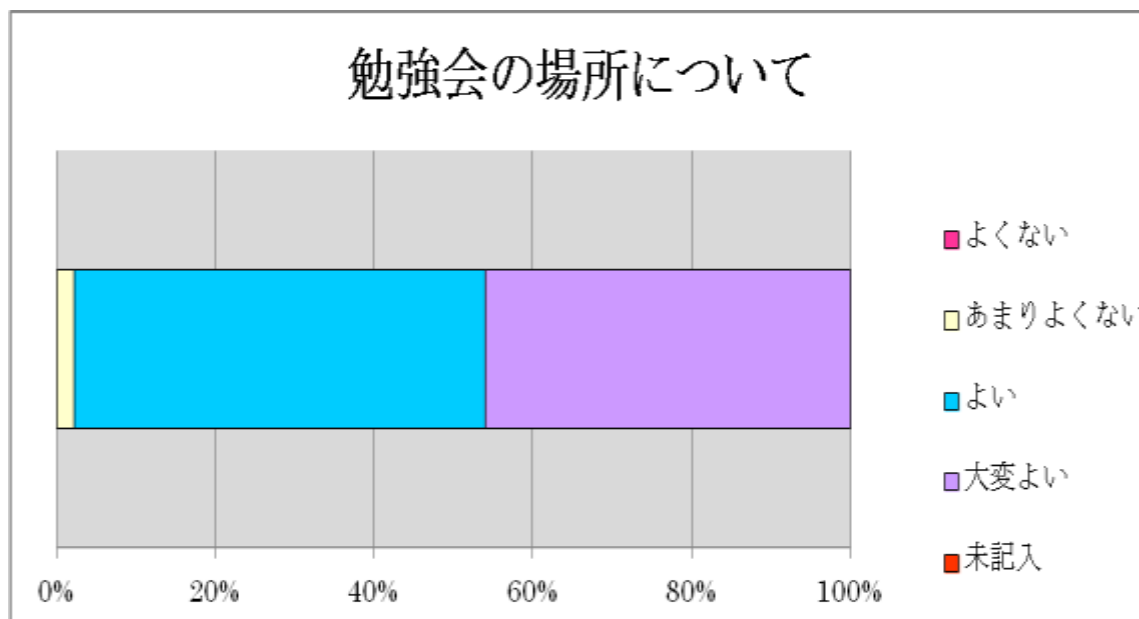
Q2：透析従事歴



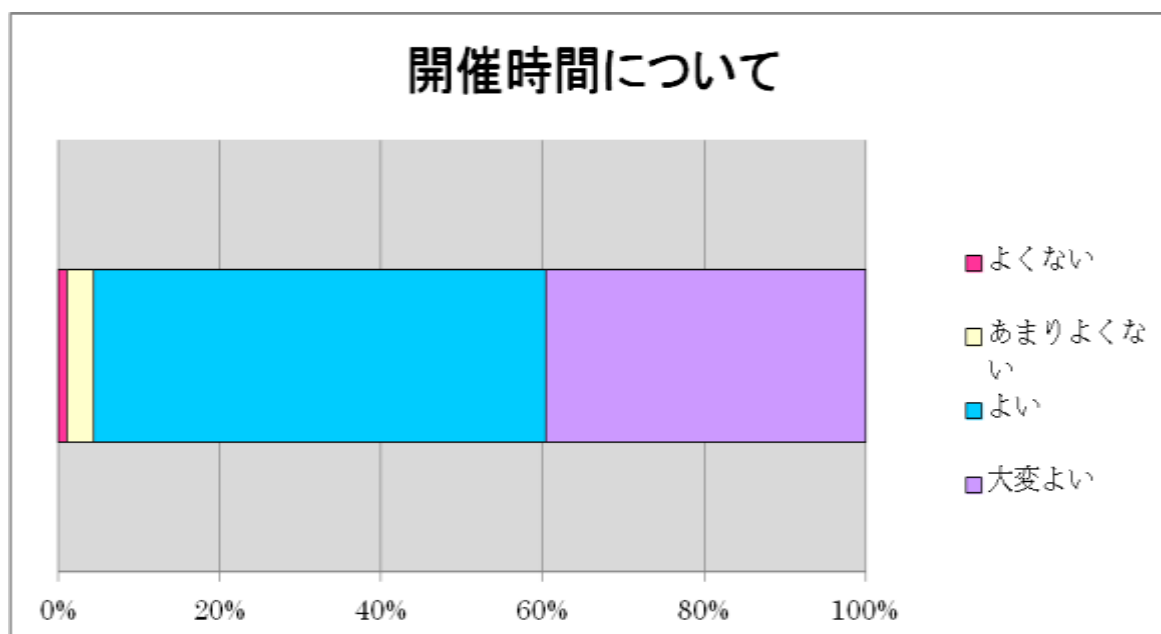
Q3-1：研修会の開催時期



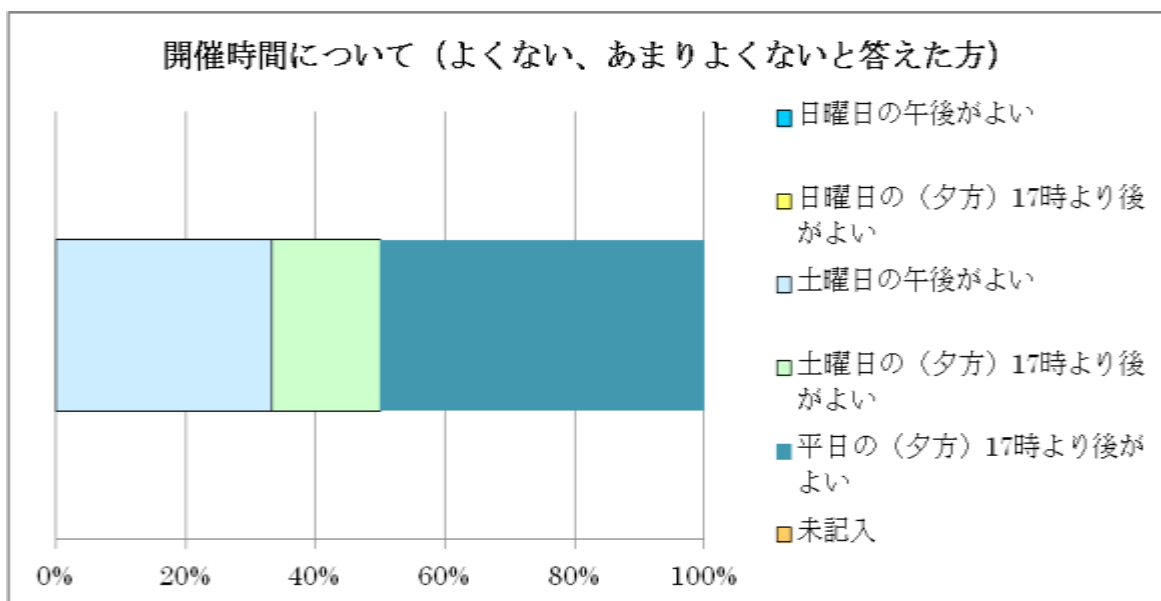
Q3-2 : 場所について



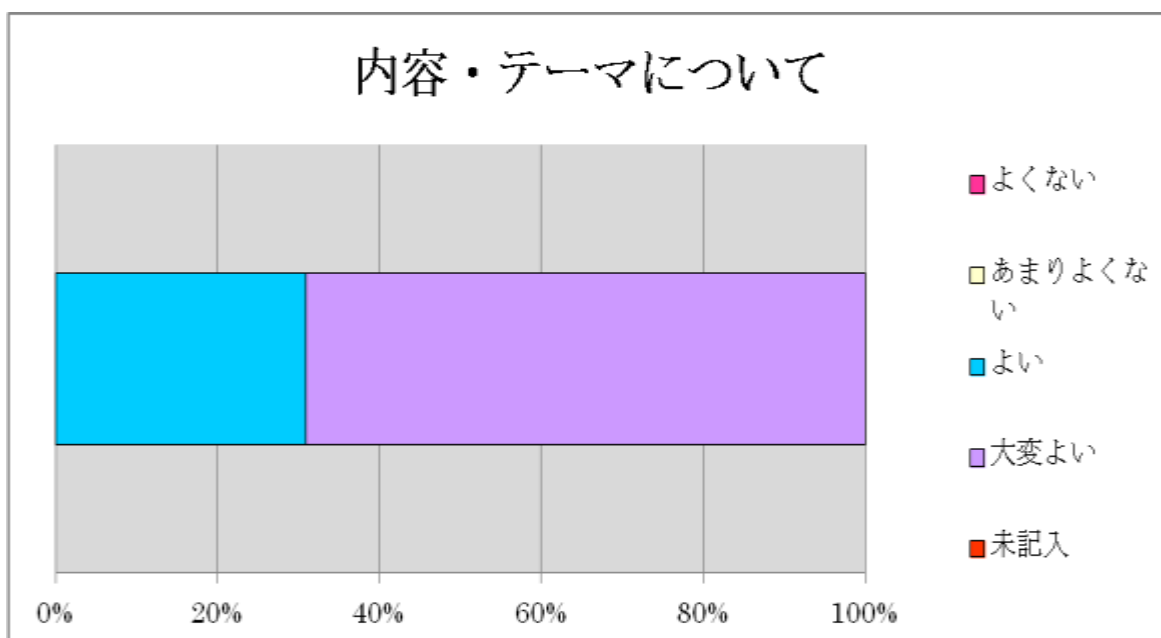
Q3-3 : 開催時間について



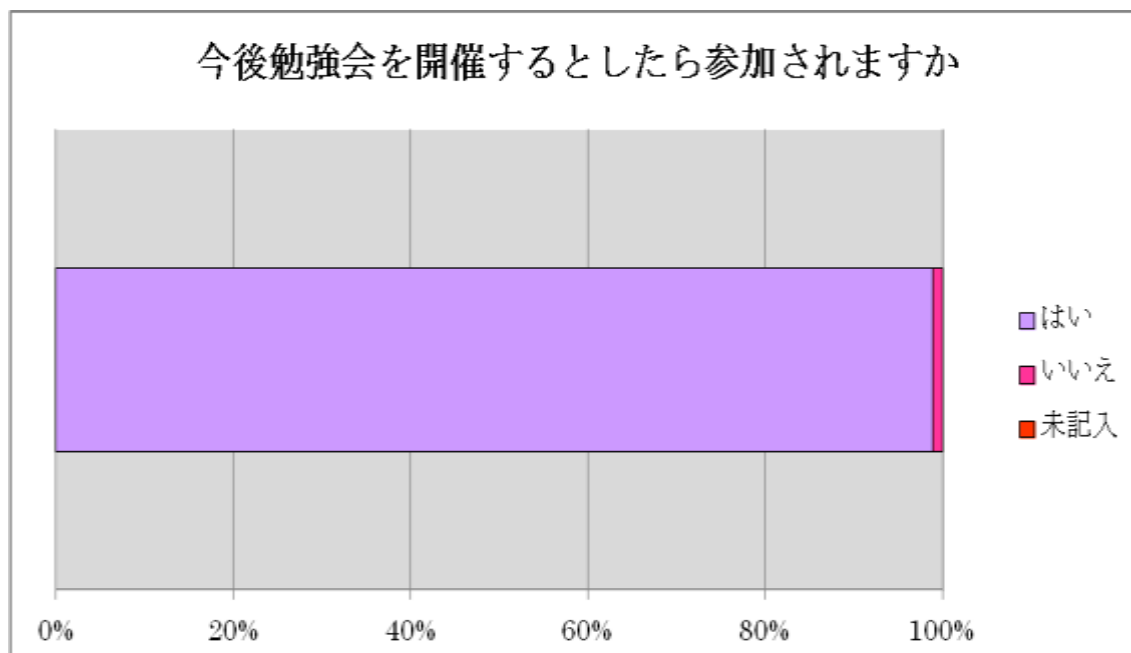
3-3 : 開催時間について(よくない、あまりよくない)



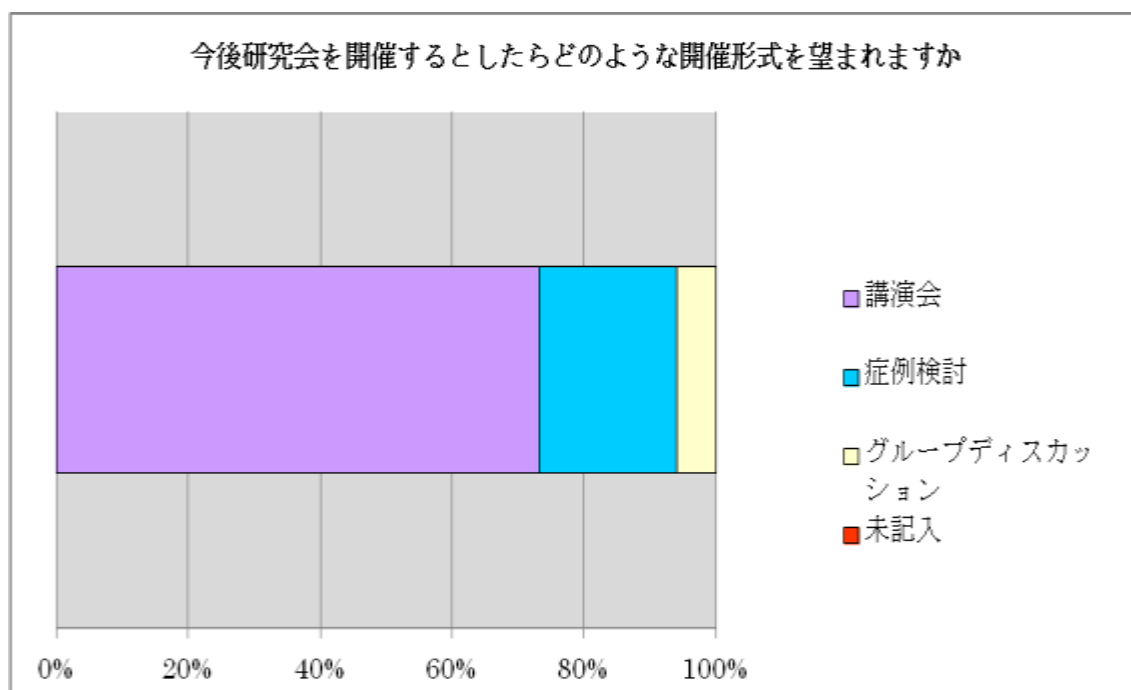
Q3-4 : 内容・テーマについて



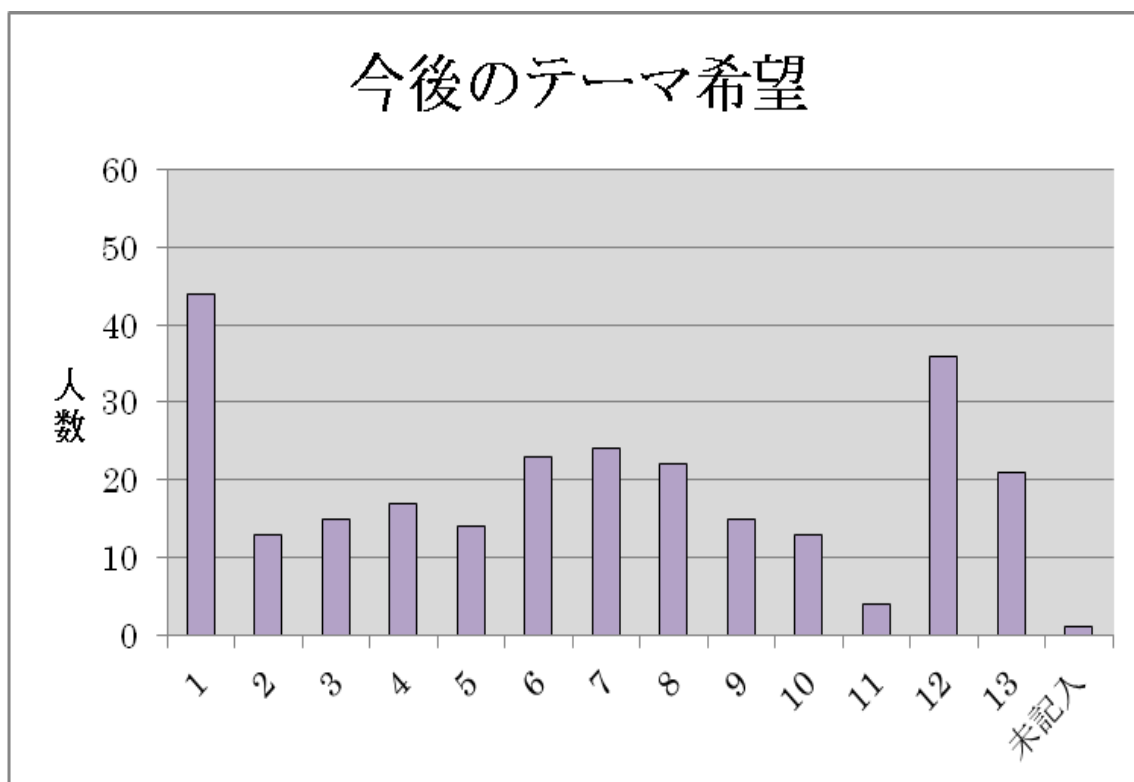
Q4：今後もご参加いただけますか？



Q5：開催するとすれば、どのような方法を望まれますか？



Q6: 今後取り上げてほしいテーマがあれば御記入ください。



- ①患者教育、患者指導（自己管理）
- ②糖尿病、糖尿病性腎症
- ③栄養指導、食事指導（実際の指導について）、食事管理
- ④記録、看護記録
- ⑤災害時訓練（Ns の対応）、災害対策
- ⑥感染、透析室の感染予防
- ⑦認知症対応、認知症患者とのかかわり方
- ⑧透析中のリスク→症例、対策など
- ⑨医療安全、リスマネジメント、医療事故（トラブル、記録）
- ⑩長期留置カテーテルについて
- ⑪腹膜透析、看護について
- ⑫スタッフと患者のコミュニケーションの取り方
- ⑬コーチング
- ⑭未記入

Q7：上記以外で取り上げてほしいテーマ等あれば記入ください。

- ・ナラティブアプローチ
- ・看護研究
- ・家族看護
- ・業務改善
- ・医療福祉の連携
- ・透析看護の終末期について
- ・運動療法
- ・スキンケア・フットケア

Q8：その他、意見、要望、改善点等ありましたらお聞かせください。

- ・大変楽しく、興味深いご講演をありがとうございました。このように笑顔になるご講演は珍しく、ほとんど出席したことがなかったので、2時間という時間があっという間に過ぎてしまいました。3/21にも先生のお話を聞ける機会があるということなので、ぜひ参加させていただきたいと思いました。
- ・今日はすばらしく楽しい講演ありがとうございました
- ・あっという間の2時間でした。
- ・本日の研修の中でフォロアーがリーダーを育てるという言葉に納得が行く気がしました。言いたい事と言う人はいますが、極一部でリスクも減らない。人任せの風土も考えていかなければいけないと思っていたところでした。本日の研修、できれば継続かあと1回聞きたいです。
- ・吉田先生の話に吸い込まれ、あっという間の2時間でした。分かりやすく、身近な言葉で、以前にも聞いた話でしたが、再認識、再考することができました。元気をもらった時間でした。実践に活かしたいと思いました。ありがとうございました。
- ・楽しい講演でとてもよかったです。このような機会があったらぜひ参加したいです。
- ・吉田先生のお話を聞いたのは初めてでしたが、とっても面白く楽しく聞くことができました。
- ・本日の吉田先生の講演とてもよかったです。面白くとてもためになりました。今後活かして行こうと思います。
- ・本日の講演とても楽しく考えさせられました。
- ・とても楽しく講演を聞くことができました。
ユーモアもあり、とても楽しい講義でした。明日からの仕事の参考にしたいと思いません。

アンケートへのご協力ありがとうございました。