

## 第12回熊本県腎不全看護研究会

### アンケート集計結果

54名中 48名アンケート回収

日時 2013年2月24日(日)9:45～

場所 済生会熊本病院 外来がん治療センター

4F コングレスルーム

**【情報提供】**9:45～

中外製薬株式会社

**【講演】** 10:00

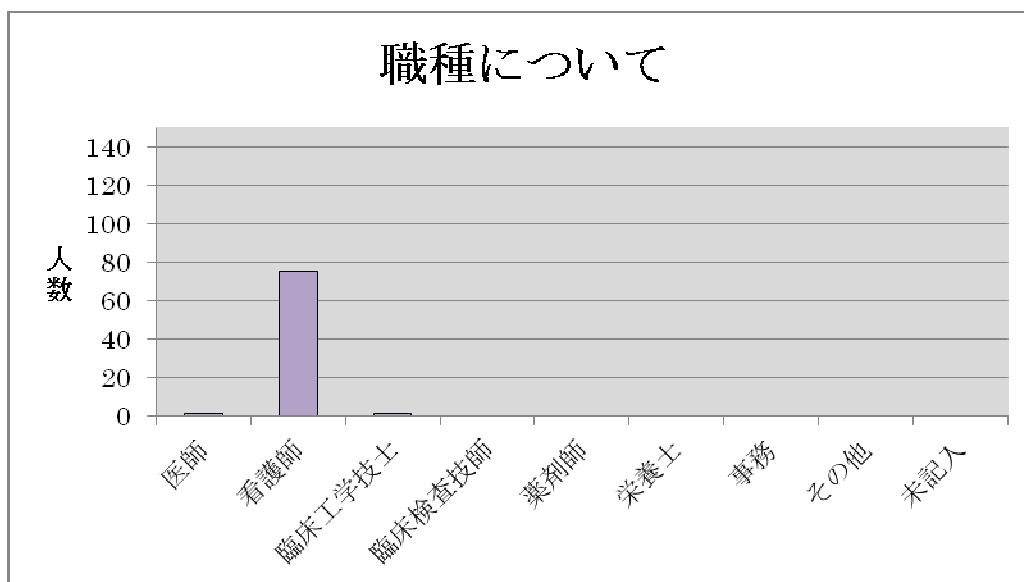
『ソリューション・フォーカスト・アプローチを使ってみよう』

社会福祉法人 恩賜財団 済生会熊本病院

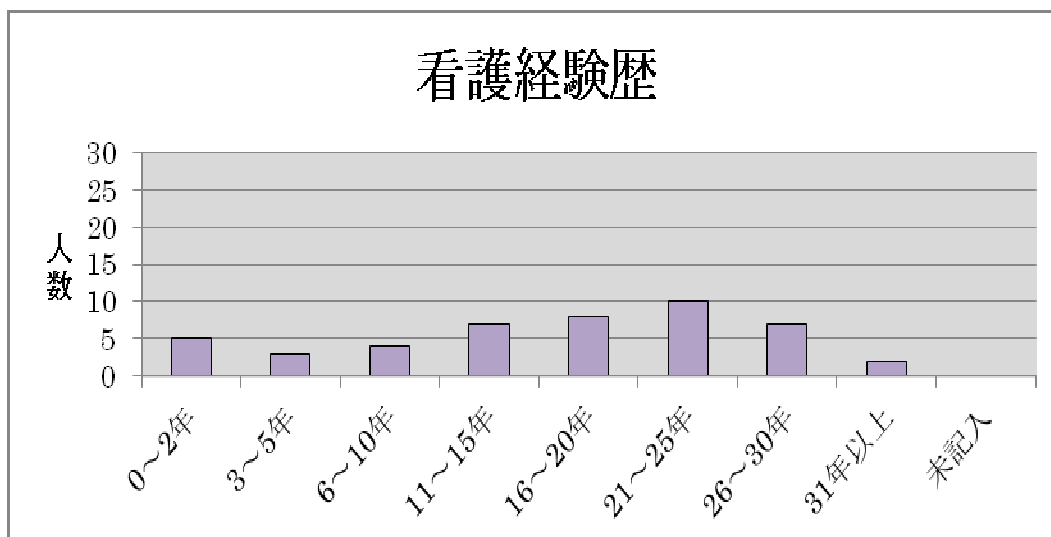
臨床心理士 川口 麻依子先生

## 研究会アンケート結果

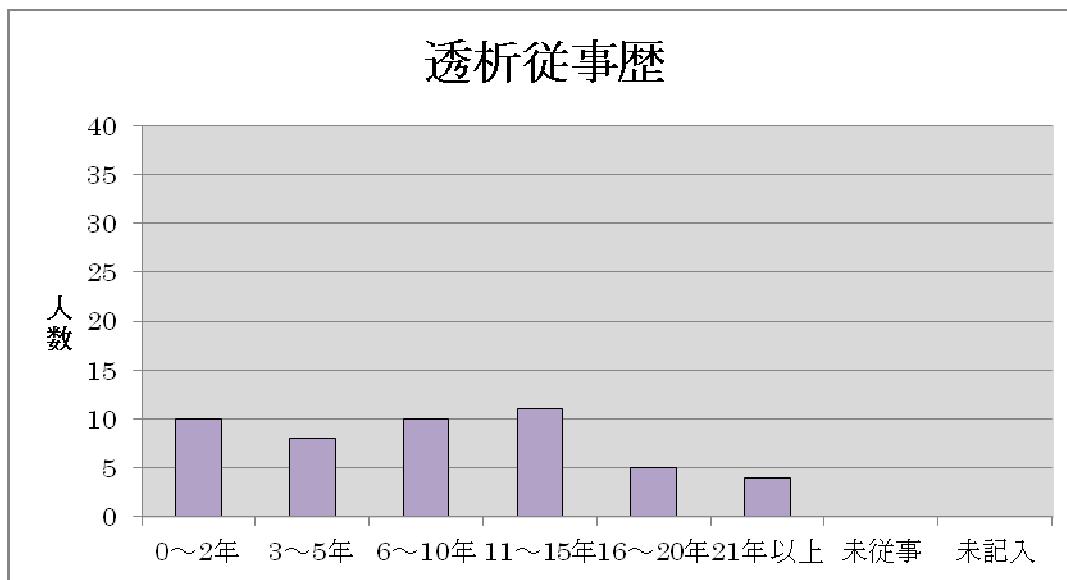
### Q1：職種について



### Q1-※：看護経験歴

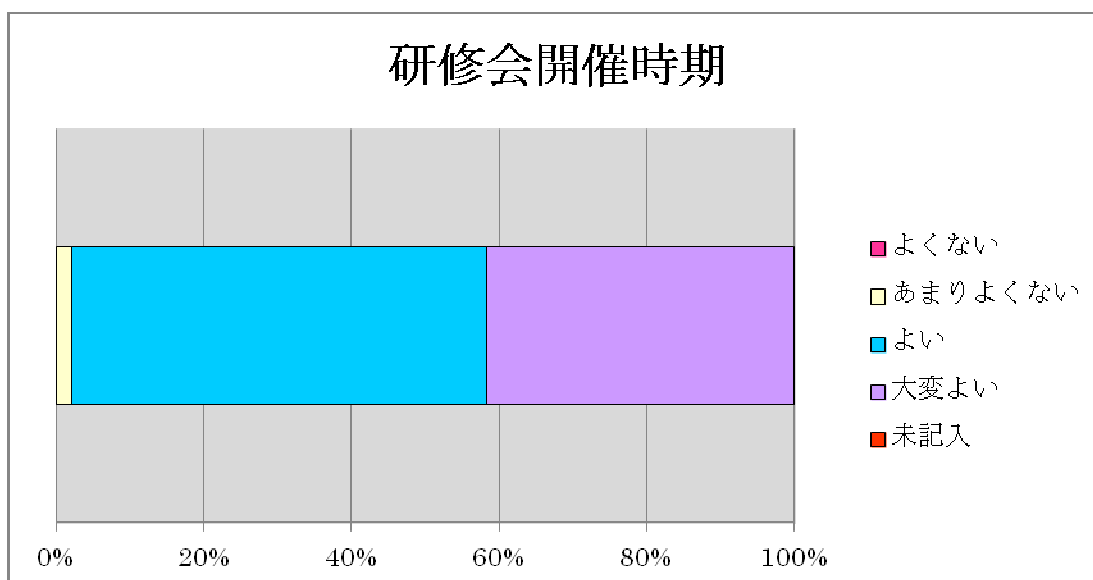


## Q2：透析従事歴

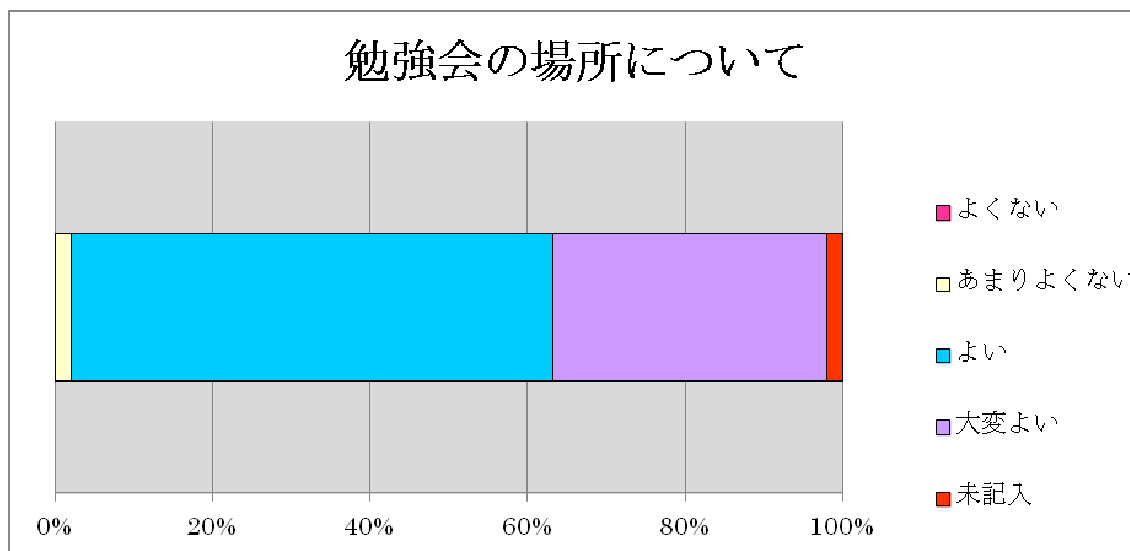


Q3：全体の構成、内容についてお伺いします。

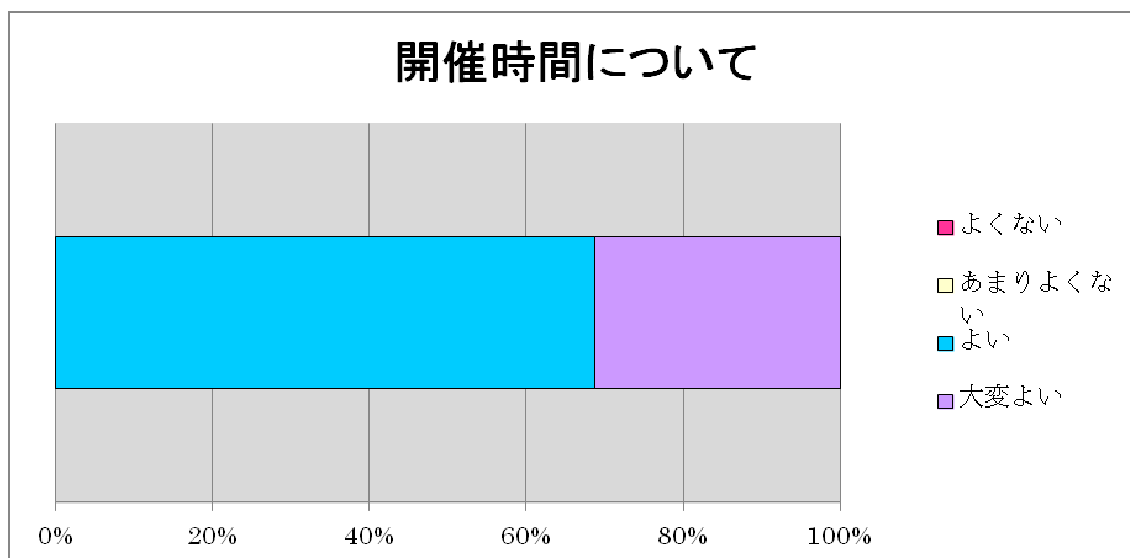
### Q3-1：研修会の開催時期



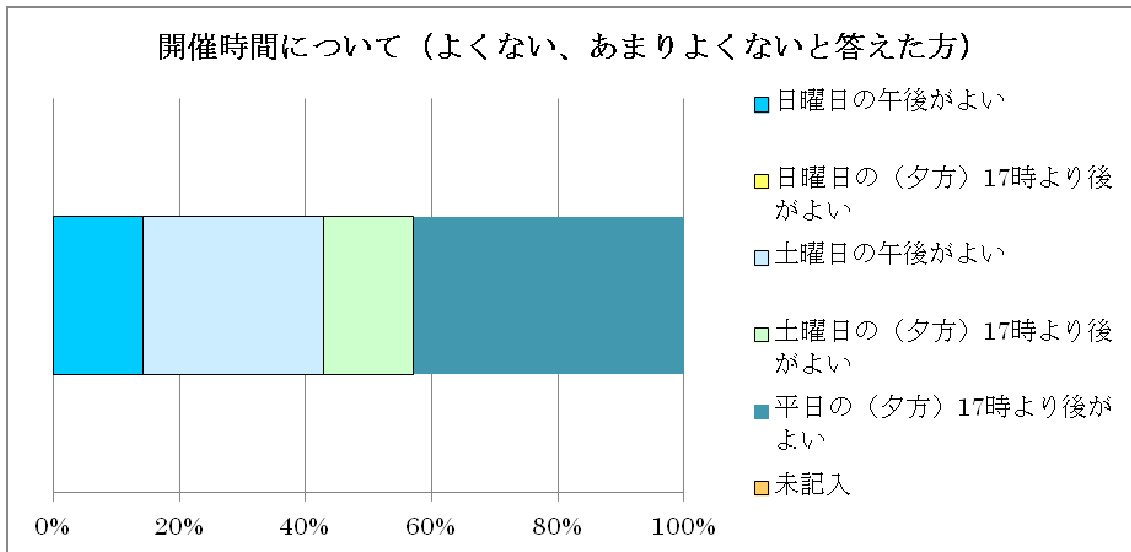
### Q3-2 : 場所について



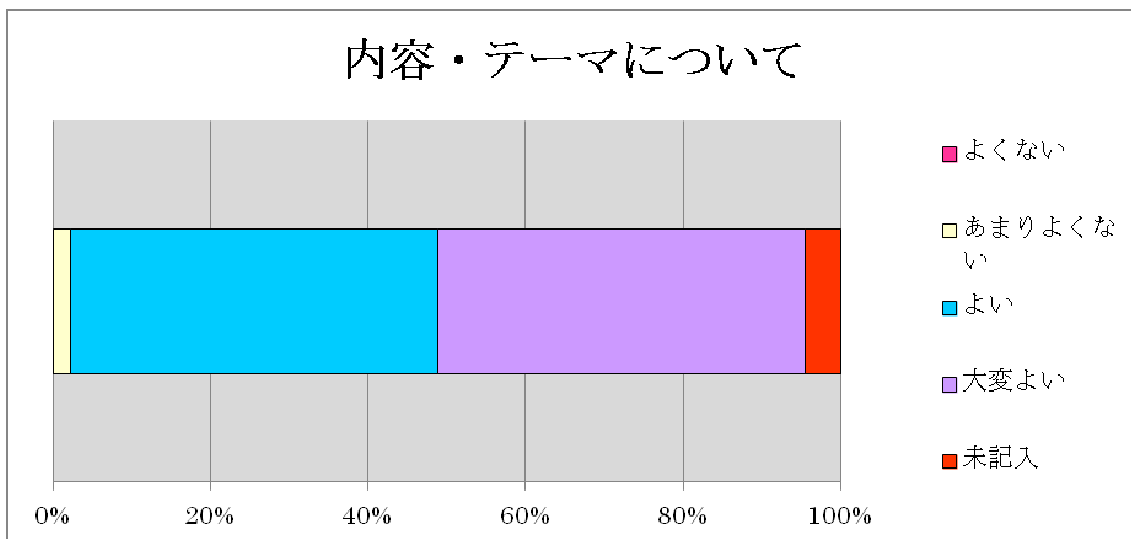
### Q3-3 : 開催時間について



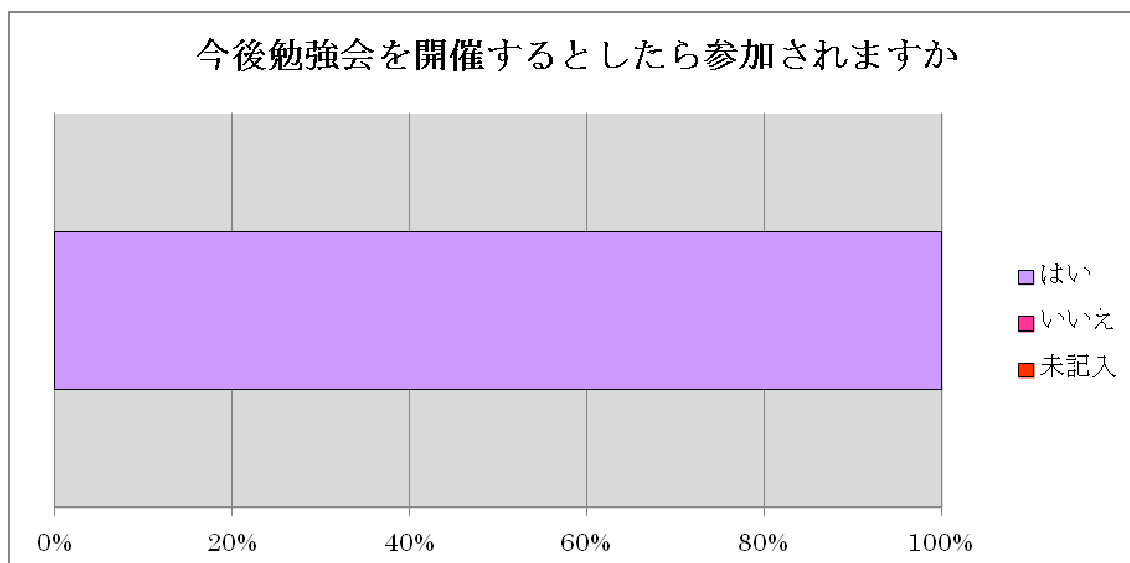
### Q3-3 : 開催時間について(よくない、あまりよくない)



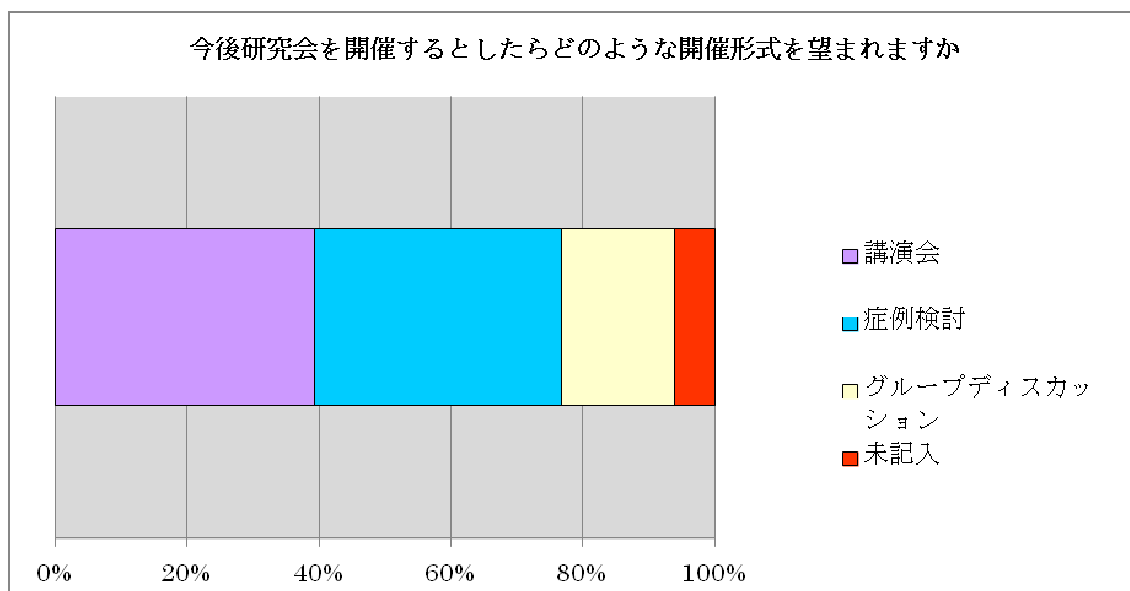
### Q3-4 : 内容・テーマについて



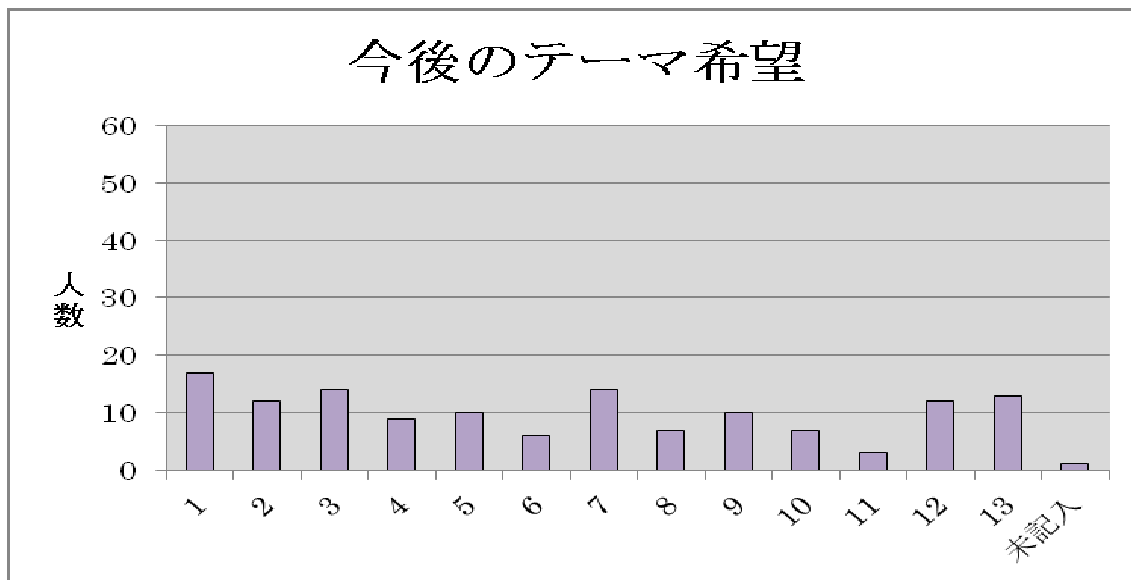
Q4：今後もご参加いただけますか？



Q5：開催するとすれば、どのような方法を望まれますか？



Q6:今後取り上げてほしいテーマがあれば御記入ください。



- ①患者教育、患者指導（自己管理）
- ②糖尿病、糖尿病性腎症
- ③栄養指導、食事指導（実際の指導について）、食事管理
- ④記録、看護記録
- ⑤災害時訓練（Nsの対応）、災害対策
- ⑥感染、透析室の感染予防
- ⑦認知症対応、認知症患者とのかかわり方
- ⑧透析中のリスク→症例、対策など
- ⑨医療安全、リスマネジメント、医療事故（トラブル、記録）
- ⑩長期留置カテーテルについて
- ⑪腹膜透析、看護について
- ⑫スタッフと患者のコミュニケーションの取り方
- ⑬コーチング
- ⑭未記入

Q7：上記以外で取り上げてほしいテーマ等あれば記入ください。

- ・土曜日・日曜日の午前がよい
- ・HDと精神病のあるPtへの関わり
- ・腹膜透析患者(高齢)の方の支援・在宅に向けて～退院支援や訪問看護の実際

Q8：その他、意見、要望、改善点等ありましたらお聞かせ下さい。

- ・とても勉強になりました。ありがとうございました。
- ・ソリューション・フォーカスト・アプローチはあまり経験がないので、ファシリテーターがグループにいてとても良かった。

アンケートへのご協力ありがとうございました。