

# 透析療法について

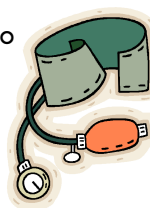
透析療法は腎臓の働きの

代役をする治療です。



## 腎臓はどんな働きをしているのでしょうか？

- ①尿を作っています。…体に必要ないものを出しています。
- ②貧血にならないようにする働きをします。
- ③血圧を調節する働きをします
- ④骨を作る助けをします。



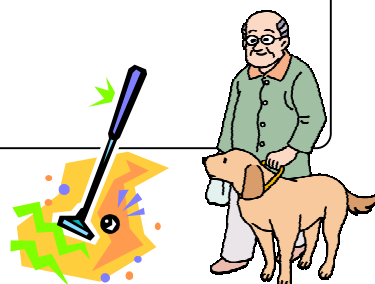
透析療法は代役なので…やっぱり 摂生が必要になります。

## なにを摂生するの？

尿に出ているもの…飲んだ水・食事に入っている塩分 などです。



透析療法を受けている時間以外は、自由に行動することができます。適度な運動(買い物・掃除・散歩など)をして体力の低下を予防しストレス発散をしましょう。

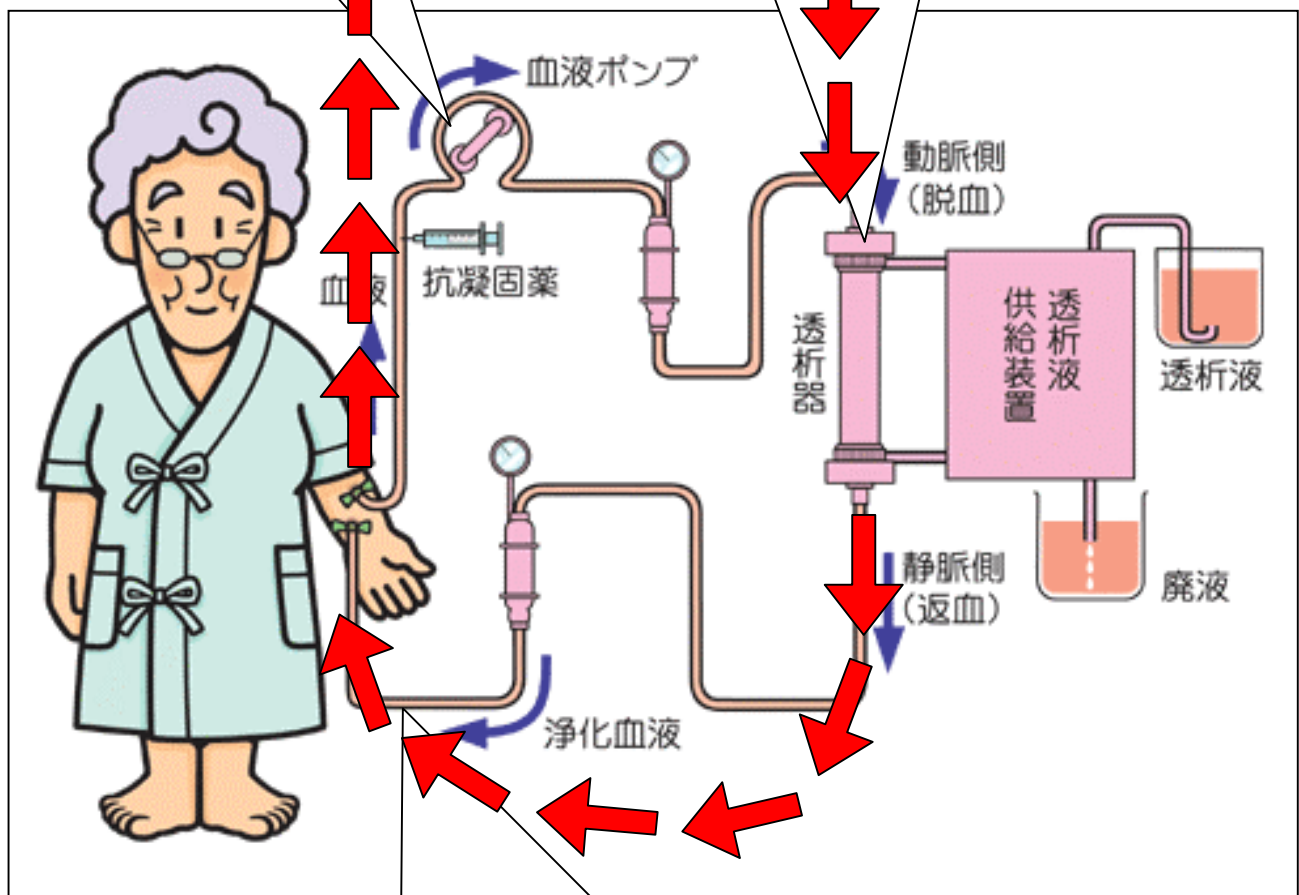


## 血液透析療法はどんなことをするのでしょうか？

血液を → の流れをくり返し行うことにより、血液をきれいにします。

体から血液をポンプで引き出します。

血液が透析器(ダイアライザー)の中を通りきれいになります。



(ダイアライザー)を通ってきた血液を戻します。

透析療法は、血液が何回も透析器(ダイアライザー)を流れることにより少しずつきれいになります。そのために治療に4時間以上かかります。

## 透析療法のながれ

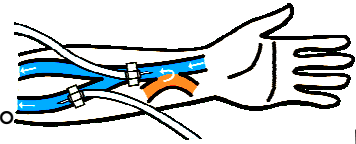
### ①透析室に来たら体重を測り

自分のベッドに横になります。



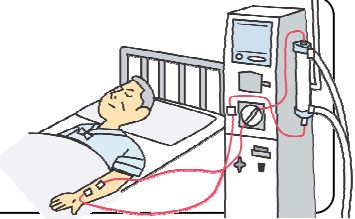
### ②針を2本さします。

普通の注射の針と違って大きいです。



### ③透析中は、装置につながられています。

体があまり動かさせません。



### ④透析中気分が悪くなることがあります。

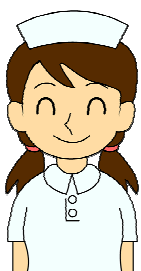


### ⑤血圧を測ります。



### ⑥透析療法が終わったら針を抜きます。

### ⑦止血できたら、体重を測ります。



透析治療中に気分が悪くなるような時は、教えてください。また、自宅で調子が悪くても透析治療は必ず受けなければなりません。