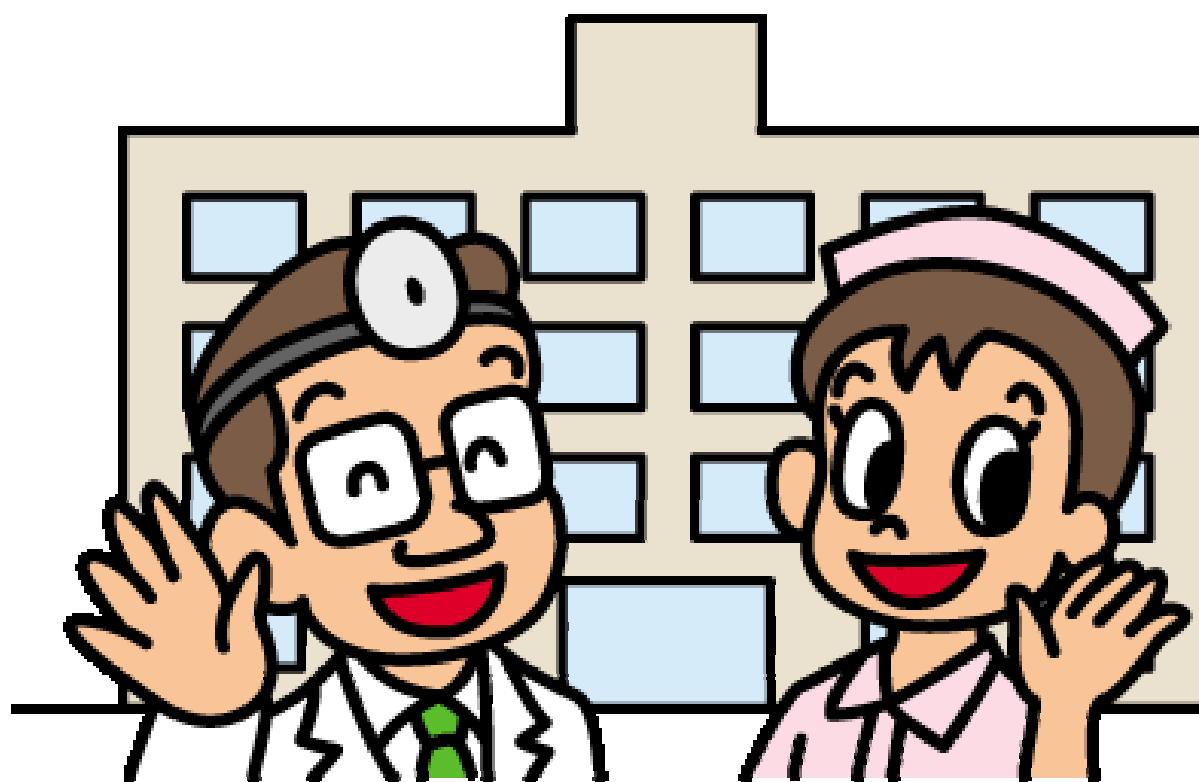


透析を

始められた方へ



連絡先

住所

TEL

透析を始められた方へ

これから透析を始める上で、透析がスムーズにできるように、患者様自身に知って頂きたい項目を取り上げてみました。

十分に読んで、病気に対する理解と知識を深めましょう。分からない事があったら、いつでもスタッフに声をかけて下さい。

**困ったことがあれば、
何でもご相談ください**



目次

1. 透析療法について
2. 体重の管理
3. 食事管理
4. 日常生活での注意点
5. バスキュラーアクセスについて