

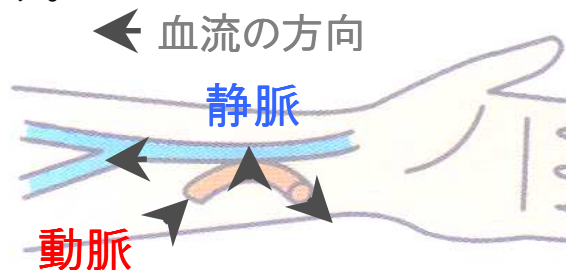
# バスキュラーアクセスについて

## バスキュラーアクセスを大切にしよう！

血液透析をするためには、たくさんの血液が必要です。

その血液を確保するために**シャント**を作りました。

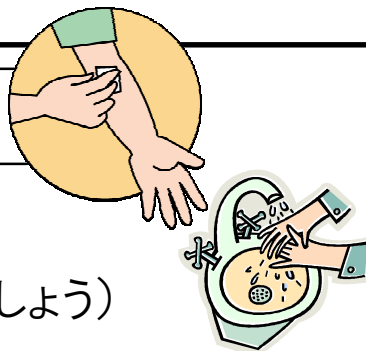
シャントを大切に管理していきましょう。



## バスキュラーアクセスの管理

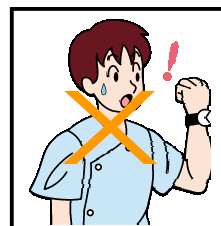
### バスキュラーアクセスをきれいにしましょう

- ・ 透析日は、お風呂に入れません。  
(針を刺した部分に バイ菌が入らないようにしましょう)
- ・ 非透析日はお風呂に入り、シャントを手の平でやさしく洗いましょう。



### シャントを圧迫しない

- ・ シャント側の腕で採血・血圧測定をしてはいけません。
- ・ シャント側の腕で**腕時計・腕枕・腕にバッグをかけた**りしないようにしましょう(手で荷物を持つことはかまいません)。



### シャントを長持ちさせる

- ・ 毎日、**朝・寝る前**にシャント音を確認しましょう。

「ザーザー」

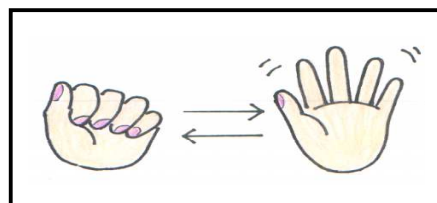


(シャント部分を耳にあてて

シャント音を聞きましょう)

- ・ シャントを元気にする**運動**をしましょう。

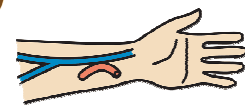
(右の絵のような「ゲー・パー」運動)



## バスキュラーアクセスのトラブル

シャントに異常がある時は、早めに病院へ連絡しましょう！！

### ①シャントの狭窄(狭くなる)・閉塞(詰まる)



《聞く》 シャント音が弱い・シャント音が聞こえない。

《触る》 ザワザワしない・弱い、硬い、痛い、熱感がある

### ②感染(バイ菌が入る)

シャント部・穿刺後の部分が赤く腫れ、熱感や痛みを感じます。

症状があったら ➡️ **すぐに病院に連絡してください。**

### ③出血

透析中は、血液が固まらない薬を使っています。

透析が終ってもしばらくは出血しやすい状態にあります。



出血したら ➡️ **きれいなタオルなどでおさえ止血します。**

**止血できたら、透析後のテープを貼ります。**

バスキュラーアクセスを傷つけると**大量出血**します。



傷つけたら ➡️ **きれいなタオルなどで傷口を強く圧迫し**

**すぐに病院に連絡してください。**



## 《バスキュラーアクセス》

評価基準（下記の項目より）

A：3項目クリア

B：2項目クリア

C：1項目クリア

D：クリアなし

### 1. シャントの部位がわかる（指でシャントをさせる）

又は、シャントは大事といえる

### 2. シャントの注意点

- ・ シャント側での採血・血圧測定禁止。
- ・ シャント側に腕時計などをしない。
- ・ シャント側に重いものを掛けたり、圧迫したりしない。
- ・ 穿刺部からの出血や感染を防止する為、透析当日の入浴は避ける。
- ・ シャント部を洗う時は、石鹼をよく泡立て手の平でやさしく洗いましょう。
- ・ 同じ場所に穿刺しない。

※上記の項目が2つ以上いえる

### 3. シャントの管理

- ・ 毎日、朝・寝る前にシャント音を聞く（触る）
- ・ シャント発達のために手の運動をする（グーパー・ボールの運動）
- ・ シャントの異常時は、病院にTEL又は診察をうける（シャントを見る）

※上記の項目が2つ以上いえる