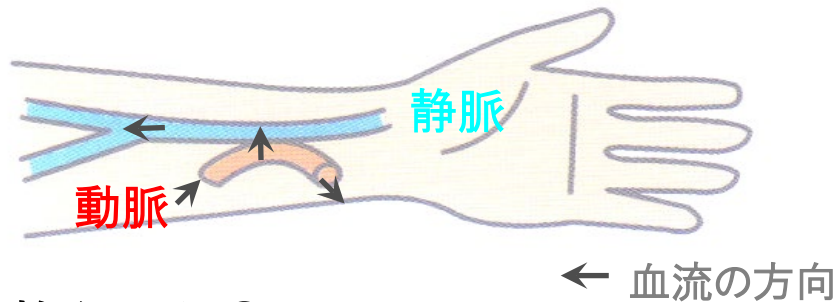


## ③シャントについて

### シャントとは？

- 透析に必要な血液の流れを得る為に、手術によって動脈と静脈をつなぎ合わせたものです。



### シャントは何故必要か？

- 一般的な静脈では、十分な量の血液が得られない為にシャントが必要となります。シャントを作る事で1分間に約200ml前後の血流を得ることができます。

### 注意すること

- シャントは大切なものです。長持ちさせる為に次の事に注意しましょう。

- ① シャント側での採血・血圧測定禁止。
- ② シャント側に腕時計などをしない。
- ③ シャント側に重いものを掛けたり、圧迫したりしない。
- ④ 穿刺部からの出血や感染を防止する為、透析当日の入浴は避ける。シャント部を洗う時は、石鹸をよく手の平でやさしく洗いましょう。
- ⑤ 同じ場所に穿刺しない。



## シャントのトラブルについて



### ①閉塞(シャントがつまる)

時間の圧迫や低血圧が続くと、シャントがつまる事があります。

【症状】・シャント音が聞こえなくなります。

・シャント部が硬くなったり、痛みが出たりします。

### ②感染

【症状】・シャント部が赤く腫れ、熱や痛みを感じます。

・ひどくなると膿が出ることもあります。

### ③出血

シャントを傷つけると大量出血します。出血した時は、傷口の周囲を強く圧迫しながら来院されてください。

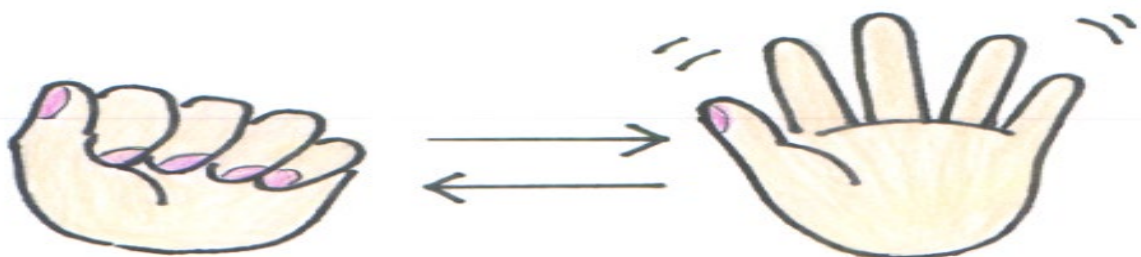
※ 閉塞・感染・出血などの症状がありましたらすぐに病院にご連絡ください。

## 管理について

・シャントは個人個人で違います。

★朝・夕シャントを触って、シャントの音を聞いてください。

★シャントを強く元気にする為に手の運動をしましょう



# 《シャント・管理・注意点》

評価項目（下記の項目より）

A：3項目クリア

B：2項目クリア

C：1項目クリア

D：クリアなし

## 1. シャントとは

- ・動脈と静脈をつなぎ合わせたもの
- ・透析中に十分な血液量を確保するために必要

※どちらか1ついえる

## 2. シャントの注意点

- ・シャント側での採血・血圧測定禁止。
- ・シャント側に腕時計などをしない。
- ・シャント側に重いものを掛けたり、圧迫したりしない。
- ・穿刺部からの出血や感染を防止する為、透析当日の入浴は避ける。
- ・シャント部を洗う時は、石鹸をよく泡立て手の平でやさしく洗いましょう。
- ・同じ場所に穿刺しない。

※上記の項目が3つ以上いえる

## 3. シャントの管理

- ・毎日、朝・寝る前にシャント音を聞く（触る）
- ・シャント発達のために手の運動をする（ゲーパ―・ボールの運動）
- ・シャントの異常時は、病院にTEL又は診察をうける（シャントを見る）

※上記の項目が2つ以上いえる

# 《シャントトラブル・対応》

評価項目（下記の項目より）

A：3項目クリア

B：2項目クリア

C：1項目クリア

D：クリアなし

## 1. 閉塞

- ・症状 → ・シャント音が聞こえない・シャント部が硬い・痛みがある
- ・対応 → ・病院に連絡する、又は診察に来る

## 2. 感染

- ・症状 → ・シャント部が赤く腫れる・シャント部が熱い・シャント部が痛い
- ・対応 → ・病院に連絡する、又は診察に来る

## 3. 出血

- ・対応 → ・穿刺部からの出血  
シャント止血を試みる  
(止血出来ないときは病院に電話、又は来院する)
- ・シャントを怪我してからの出血  
大きい動脈を圧迫し、出血場所は強く圧迫しながら病院に行く

※シャントトラブルの評価は、必ずAクリアになるように指導！！