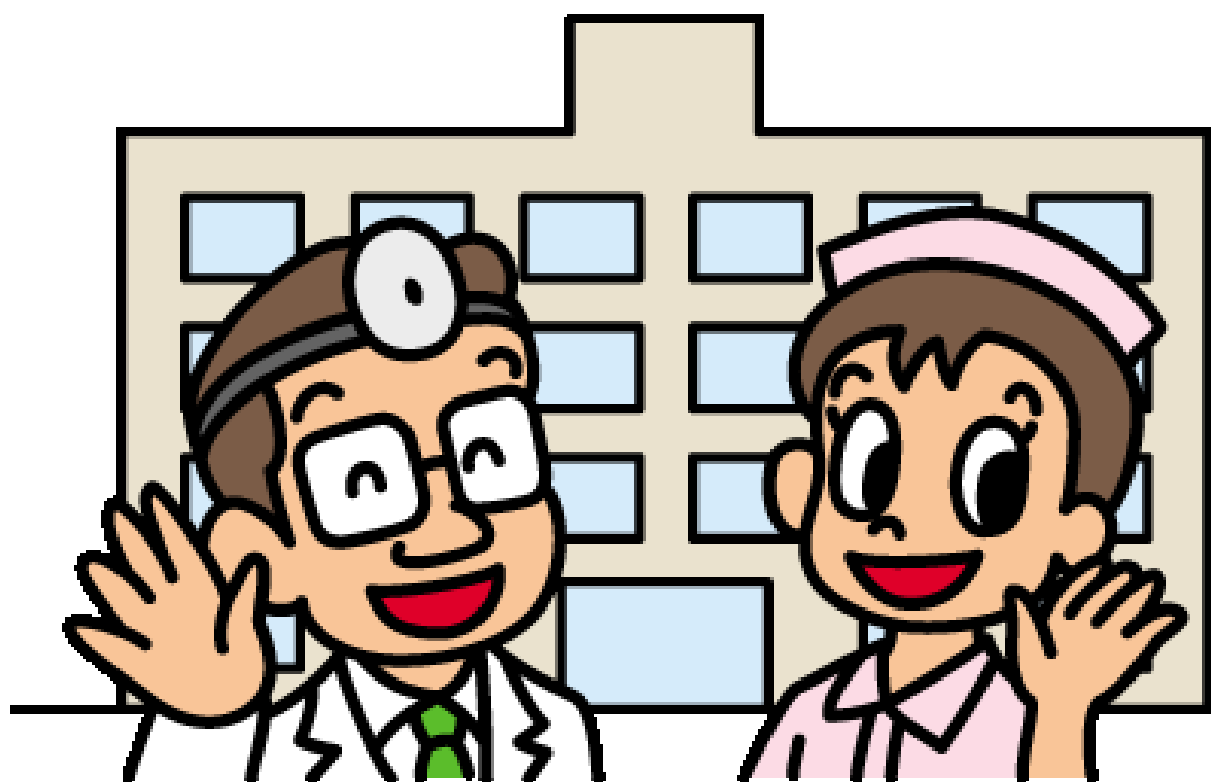


透析を 始められた方へ



連絡先

住所

TEL

透析を始められた方へ

これから透析を始める上で、透析がスムーズにできるように、患者様自身に知って頂きたい項目を取り上げてみました。

十分に読んで、病気に対する理解と知識を深めましょう。分からない事があったら、いつでもスタッフに声をかけて下さい。

**困ったことがあれば、
何でもご相談ください**



目次

1. 腎臓について
2. 血液透析について
3. シェント管理
4. 食事について
5. 薬剤について
6. 合併症について
7. 日常生活管理・運動療法
8. PDA・フットケア
9. 糖尿病性腎症
10. シックデイ
11. 低血糖
12. 検査データについて